

Rothaus CUBE



**TEAMBOOKLET
2010**

Teamchef Patrik Faller geht mit seiner Mountainbike-Equipe breit aufgestellt ins zehnte Jahr seit Gründung des Teams. In der Cross-Country-Disziplin sind die olympischen Spiele 2012 für die talentierten Sportler der nächste Fixpunkt. 2010 werden für sie die internationalen Meisterschaften die nächsten Meilensteine auf dem Weg nach London bilden. Die starke und ambitionierte Marathon-Fraktion bildet das zweite Standbein des Teams und stellt gleichzeitig die Verbindung ins Lager der Hobbybiker her. Mit einer erfahrenen Mannschaft im Hintergrund setzt man gemeinsam mit den 13 Sportlern auf eine leistungsfördernde und freundschaftliche Atmosphäre, auf deren Basis sich das Team Rothaus-Cube in den vergangenen neun Jahren so positiv entwickelt hat.

2010 will be the 10th year since Patrik Faller established his mountainbike team he will send a pretty wide spreaded formation into the campaign. For the talents riding the cross-country discipline the Olympic Games 2012 are the next big benchmark. In 2010 the international championships are going to be next mile stones on the road to London. The strong an ambitious marathon fraction is the second foot of the team. In the same time it connects the equipe with all the thousands enthusiastic hobby riders. Together with an experienced crew in the background, the 13 riders are counting on an atmosphere of friendship an and fun which leads them to top output. That was the basis on which Team Rothaus-Cube could evolve so positiv within the nine years ago.





Das Team Rothaus-Cube ist ein national und international erfolgreiches Mountainbike Team mit Sitz in Freiburg im Breisgau.

MTB BUNDESLIGA.
1. Platz Hanna Klein



**DEUTSCHE MEISTERSCHAFT
MTB MARATHON.**
1. Platz Adelheid Morath



DEUTSCHE MEISTERSCHAFT XC.
2. Platz Adelheid Morath,
3. Platz Hanna Klein



EUROPAMEISTERSCHAFT.
3. Platz Lukas Kaufmann



MTB BUNDESLIGA.
1. Platz Lukas Kaufmann



TRANSALP.
1. Platz Milena Landtwing, Kristine Nørgaard



MTB BUNDESLIGA SPRINT.
1. Platz Lukas Kaufmann





*MTB BUNDESLIGA ALBSTADT.
Hanna Klein, Barbara Benko,
Adelheid Morath*



TEAMVORSTELLUNG 2009

WORLD CUP MADRID





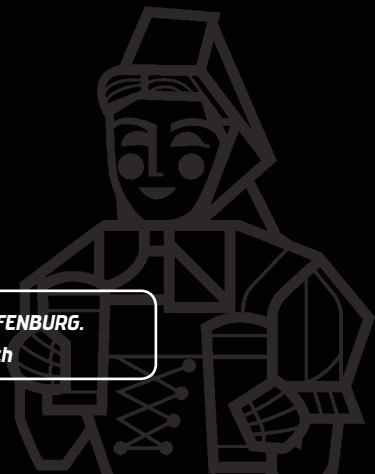
TEAMTRAINING



XX CUP MT. ST. ANNE.
Lukas Kaufmann



WORLD CUP OFFENBURG.
Adelheid Morath





race bike

CUBE hpc ELITE

team rothaus-cube

RAHMEN	CUBE ELITE HPC TEAM
GABEL	MAGURA DURIN RACE
STEUERSATZ	SYNTACE SUPER SPIN
GRIFFE	CUBE GRIP
SCHALTWERK	SHIMANO XTR
UMWERFER	SHIMANO XTR
SCHALTHEBEL	SHIMANO XTR
BREMSANLAGE	SHIMANO XTR
KURBELGARNITUR	SHIMANO XTR
KASSETTE	SHIMANO XTR
KETTE	SHIMANO XTR
LAUFRADSATZ	SHIMANO XTR
REIFEN VORNE	SCHWALBE ROCKET RON
REIFEN HINTEN	SCHWALBE RACING RALPH
PEDALE	SHIMANO XTR
SATTEL	SELLE ITALIA SLR CARBONIO
SATTELSTÜTZE	SYNTACE P6 CARBON
EXTRAS	PRO FLASCHENHALTER CARBON
GEWICHT	9,3 KG



team- Fahrzeuge





über 220.000 km pro Jahr auf Achse





Felix Euteneuer, Lukas Kaufmann



Rothaus-Cube EVENTS 2010



*MTB Bundesliga
UCI Worldcup Cross Country*

*Gesamtserie
Gesamtserie*



Adelheid Morath

*Deutsche Meisterschaft Elite,
Cross Country
Deutsche Meisterschaft Marathon
Europameisterschaft, Marathon
Europameisterschaft, Cross Country
UCI Weltmeisterschaft, Marathon
UCI Weltmeisterschaft, Cross Country
BIKE Festivals
BIKE MTB Etappenrennen*

*Meisterschaft - C
Meisterschaft - C
Meisterschaft - CN
Meisterschaft - CN
Meisterschaft - A
Meisterschaft - A
Riva , Willingen*

ROTHAUS Events

*Trans-Germany, Trans-Alp,
Trans-Schwarzwald*

*Messen, Events
Trainingscamps*

*Tälertcup, Ultrabike, Schwarzwald Bike,
12h Todtnauberg, Forestman, Worldclass
Marathon, DM XC*

*Eurobike, Bike Aktiv, PLG Hausmesse
St. Mortitz, Zypern, Mallorca, Zillertal*



Felix Euteneuer



Hanna Klein

Matthias Bettinger



*Felix Euteneuer,
Adelheid Morath,
Hanna Klein,
Sam Baeten*

PATRIK FALLER

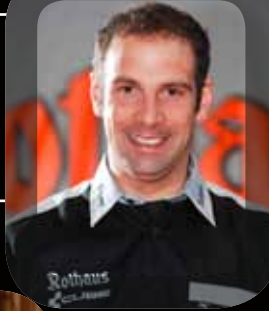
TEAMMANAGER

Geburtsdatum: 30.01.1971

Wohnort: St. Märgen

Beruf: Lehrer

Kontakt: info@rothaus-cube.de



CHRISTINE BITTORF

GESCHÄFTSFÜHRERIN

Geburtsdatum: 03.02.1969

Wohnort: Rheinstetten

Beruf: Selbständig

Kontakt: chris@rothaus-cube.de



TONI UECKER

SPORTLICHER LEITER

Geburtsdatum: 02.11.1944

Wohnort: Rheinfelden

Beruf: Informatiker i. R.

Kontakt: toni@rothaus-cube.de



FABIAN LIENERT

RACEMANAGER

Geburtsdatum: 08.11.1985

Wohnort: Offenburg

Beruf: Industriekaufmann

Kontakt: fabi@rothaus-cube.de



HARALD GLASER

CHEF MECHANIKER

Geburtsdatum: 30.07.1964

Wohnort: Sulzburg

Beruf: Zweiradmechanikermeister

Kontakt: harald@rothaus-cube.de



FRED DOBSLAW

MECHANIKER

Geburtsdatum: 05.07.1990

Wohnort: Buggingen

Beruf: Azubi Zweiradmechaniker

Kontakt: fred@rothaus-cube.de



HANNA KLEIN (GER)

Geburtsdatum 16.9.1987

Geburtsort: Calw

Wohnort: Freiburg i. Breisgau

Beruf: Studentin der Sportwissenschaften

Status: C-Nationalkader U23

Größe: 161 cm

Kontakt: hanna@rothaus-cube.de

Top-Results

Vize-Weltmeisterin Juniorinnen 2005; Deutsche Juniorenmeisterin 2005; U23-Bundesliga Gesamtsiegerin 2009; 1. Platz MTB-Bundesliga, Saalhausen/GER; 3. Platz Deutsche Meisterschaft 2009



BARBARA BENK (HUN)

Geburtsdatum: 21.01.1990

Geburtsort: Budapest

Kategorie: Elite Damen/U23

Status: HUN-Nationalkader U23

Größe: 174 cm

Kontakt: barbara@rothaus-cube.de

Top-Ergebnisse

Vize-Weltmeisterin Juniorinnen 2008, Vize-Europameisterin Juniorinnen 2007, 8-fache Ungarische Meisterin, 1. Platz Eisenberger Trophy, Eisenberg/AUT 2009; 1. Platz Ungarische Meisterschaften, Cross 2009; 1. Platz Ungarische Meisterschaften, Salgotaljarban/HUN 2009



NINA WROBEL

Geburtsdatum 28.7.1983

Geburtsort: München

Wohnort: Freiburg i. Breisgau

Beruf: Studentin (Human-Medizin)

Größe: 160 cm

Kontakt: nina@rothaus-cube.de

Top-Ergebnisse

1. Platz World Cup Fort William (GBR) 2006; 4. Platz Birkebeiner-Ritt (NOR) 2007; 7. Platz MTB-Bundesliga Münsingen (GER) 2008; 1. Platz Baden Württembergische Meisterschaft 2009



ALEXANDRA ENGEN

Geburtsdatum 01.05.1988

Geburtsort: Bankeryd i Smaland

Wohnort: Freiburg i. Breisgau

Status: Nationalkader U23

Größe: 174 cm

Kontakt: alexandra@rothaus-cube.de

Top Ergebnisse:

2. Platz Worldchampionship Australia 2009; 1. Platz MTB-SM XC Lördag, 2009; 1. Platz European Championship Team Relay, 2009

HEIKO GUTMANN (GER)

Geburtsdatum: 06.05.1987

Wohnort: Münstertal

Kategorie: U23- A-Klasse

Status: Nationalkader U23

Beruf: Elektriker

Größe: 189 cm

Kontakt: goodman@rothaus-cube.de

Top-Ergebnisse

Gesamtsieger Bundesliga Sprint-Cup 2008,
U23-DM-Dritter 2008, U23-Bundesliga Gesamt-Zweiter,
DM-Dritter Staffel 2005; Etappensieg Trans-Schwarzwald
2008; 1.Platz Schwarzwald Bike-Marathon (60km) 2009,



KRISTIN NORGAARD (DEN)

Geburtsdatum: 8.03.1977

Wohnort: Copenhagen

Größe: 168 cm

Top Ergebnisse

1. Platz Swedish MTB-Cup
1. Platz Jeantex Transalp Woman 2009
1. Platz Zillertal Bike Challenge 2009
5. Platz Bike Marathon Riva, 2009
12. Platz Marathon Worldchampionships, 2009



FELIX EUTENEUER (GER)

Geburtsdatum: 13.03.1989 · Wohnort: Freiburg

Beruf: Zivildienstleistender

Größe: 183 cm

Status: C-Nationalkader U23

Kontakt: felix@rothaus-cube.de

Top-Ergebnisse

2. Platz Junioren-Bundesliga 2007; Deutscher Vize-
Meister U23 2008; 5. Bundesliga Sprint-Cup 2008;
Etappensieg Trans-Schwarzwald 2008



ANNE-SOPHIE NORGAARD (DEN)

Geburtsdatum: 8.03.1977

Wohnort: Copenhagen

Größe: 168 cm

Top Ergebnisse: 1. Platz Transgerma-
ny 2007; 4. Platz Cape-Epic 2007; 1.
Platz Transalp 2008; 1. Platz Grense-
rittet Marathon 2008



MILENA LANDTWING (SUI)

Geburtsdatum: 28.03.1981

Wohnort: St. Moritz, Schweiz

Größe: 176 cm

Beruf: Dipl.-Pflegefachfrau

Top-Ergebnisse

1. Roc d'Azur Marathon/FRA; 1. Transalp Mixed 2008; 1.
Trans-Schwarzwald Einzel 2009; 1. Transalp Frauen 2009;
1. National Park Marathon (CH)



SILVIO WIELTSCHNIG (AUT)

Geburtsdatum: 28.02.1973

Wohnort: St. Stefan/Gail

Größe: 175 cm

Beruf: Finanzbeamter

Top Ergebnisse

- 1. Platz Bike Challenge, Zillertal 2009
- 2. Platz Top Six Marathon, Wachau
- 4. Platz Österreichische Meisterschaften Marathon 2009
- 8. Platz Transalp 2009



FRANK LEHMANN (GER)

Geburtsdatum: 19.12.1983

Wohnort: Freiburg

Kategorie: A-Klasse

Beruf: Student der Sozialpädagogik

Gewicht: 68 kg

Größe: 180 cm

Kontakt: lehmi@rothaus-cube.de

Top-Ergebnisse

- 3. Trans-Alp 2006,
- 2. Trans-Germany 2007,
- 2. Riva del Garda (103 km) 2007,
- 4. Trans-Alp 2008,
- 3. Platz Zillertal Bikechallenge, Zillertal/AUT 2009

BENJAMIN RUDIGER (GER)

Geburtsdatum: 15.02.1984

Wohnort: Freiburg

Kategorie: A-Klasse

Beruf: Auszubildender Bankkaufmann

Größe: 181 cm

Kontakt: benny@rothaus-cube.de

Top-Ergebnisse

- Deutscher Juniorenmeister 2002,
- 2-facher Deutscher Meister U23 2005
- + 2006, Sieger Trans-Schwarzwald
- 2007; 3. Platz Trans-Schwarzwald 2009



HEIKE HUNDERTMARK (GER)

Geburtsdatum: 20.10.1981

Wohnort: Tübingen

Beruf: Diplomkauffrau/Doktorandin bei Kirchhoff Automotive

Größe: 164 cm

Kontakt: heike@rothaus-cube.de

Top-Ergebnisse

- 1. Coppa Catalana Corro d'Amunt/ESP 2007; 2. Marathon Grafenschaft 2008;
- 4. Trans-Alp Gesamtwertung Mixed 2008; 2. Platz Worldclass Marathon, Offenburg/GER 2009





SHIMANO

PAUL LANGE & CO
BIKEPARTS AND MORE

SMS
Benini

MAGURA
RACING

SCHWALBE

optik mosch

SEEBERGER

VALEO IT
www.valeo-it.de

Syntace

Xenofit

Stehle
Datentechnik

POLAR

CHBA

Sparkasse
Hochschwarzwald

bedrunkathirth
Betriebs Einrichtungen

UVEX

SKS
FRANCO

Peterstaler

baden
auto



selva
ITALIA

RETTERSPITZ

PRO

seba med



Rothaus
CUBE



ROTHAUS-CUBE

Zwerisberg 2

79274 St. Märgen

Tel. 0 72 42 / 95 34 57

Fax 0 72 42 / 95 37 18

Mobile 01 51 / 58 50 37 28

info@rothaus-cube.de

www.rothaus-cube.de

